

<NEWS RELEASE>

報道関係各位

2019年8月6日

GINZA SIX リテールマネジメント株式会社

<GINZA SIX NEW SHOP>

世界的美食やクラフトマンシップを体感できるファッションブランドなど8店舗 ワールドクラスクオリティの新店舗が続々とオープン

銀座エリア最大の商業施設「GINZA SIX」では、世界中から集まる人々をおもてなしするに相応しい上質で個性溢れるショップを、今夏から秋にかけて新たにオープンします。

ミラノ屈指の歴史を誇るパステッチェリア「カフェ コヴァ ミラノ」の旗艦店をはじめ、イタリア製の高級素材を使い特殊仕上げやハンドメイドを駆使したファッションブランド「フォルテ フォルテ」、デジタルプリントを大胆に使うことでブランド美学を表現する「エムエスジーエム」の新コンセプトストアなど、GINZA SIXだからこそ実現した高品位なブランドが続々と登場します。

また、3F、4Fに常設しているポップアップスペースには、新デザイナーにより生まれ変わったフランス発のファッションブランド「ニナ リッチ」、上質な素材とディテールにこだわったジャパンブランド「ヨリ」が期間限定で出店し、ショップ限定のサービスやアイテムを展開。銀座から世界へ新たなトレンドを発信するショップたちにご期待ください。

■GINZA SIX の新たな顔となる NEW SHOP

FOODS

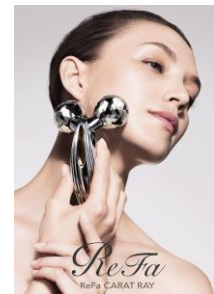


BLUE BOTTLE COFFEE
(ブルーボトルコーヒー)



Café Cova Milano
(カフェ コヴァ ミラノ)

BEAUTY



ReFa
(リファ)

FASHION



forte_forte
(フォルテ フォルテ)



MSGM
(エムエスジーエム)

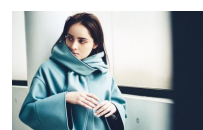


Traditional Weatherwear
(トラディショナル ウェザーウェア)

POP UP



NINA RICCI
(ニナ リッチ)



yori (ヨリ)

<本件に関する報道関係者からのお問合せ先>

GINZA SIX PR 事務局 (株式会社サニーサイドアップ内) 担当: 山口、大谷
TEL: 03-6894-3200 FAX: 03-5413-3050 E-MAIL: ginzasix_pr@ssu.co.jp

■NEW SHOP OPEN

<フード>

▼BLUE BOTTLE COFFEE(ブルーボトルコーヒー) (B2F)

ブルーボトルコーヒーがGINZA SIXにオープン。店内で楽しめるエスプレッソドリンクやフードメニューに、磁器作家 イイホシユミコのリイラボコレクションとコラボレートした、オリジナルの器を使用。一つひとつ丁寧につくられた器は1杯のコーヒーと過ごすその時間をさらに特別なものにしてくれます。また、GINZA SIX店限定でグリルド サンドイッチ プレートの販売。ナチュラルカラーの革やウッドを使用した上質で温かみのある空間で豊かな時間をお過ごしください。

【オープン日】 2019年8月16日(金)



▼Café Cova Milano(カフェ コヴァ ミラノ) (3F)

1817年に創業し、ミラノ屈指の歴史を誇るパスティッチェリアが旗艦店としてオープン。優れた製品、卓越したサービス、マホガニー木材や大理石を使いミラノ本店を再現した、エレガントで洗練された空間が魅力です。定番のエスプレッソやカプチーノをはじめ、人気のリゾットを楽しめるランチ、COVAのアイコンメニューのザッハトルテやミモザケーキなどを味わえるアフタヌーンティ、カクテル類も豊富に揃ったアペリティーボが楽しめるほか、チョコレートボックスやジャム、コーヒー、紅茶などのギフトコレクションも豊富に揃います。

【オープン日】 2019年9月12日(木)



<ファッション>

▼forte_forte(フォルテ フォルテ) (3F)

イタリア製の高級素材を使い特殊仕上げやハンドメイドを駆使した、トレンドにとらわれず繊細で女性らしいスタイルを生み出す「forte_forte」。異なる経歴をもち、素晴らしいハーモニーを生み出すジアダ&パオロ・フォルテ兄妹が手掛けるコレクションは、すべてに魅力的なストーリーがあり情熱的で感性豊かな表現を重ね、時とともに進化しています。

【オープン日】 2019年9月上旬(予定)



▼MSGM(エムエスジーエム) (3F)

イタリア人デザイナー マッシモ・ジョルジュエッティが手掛け、ブライトカラーやデジタルプリントを大胆に使い、ブランドの美学を表現する「MSGM」。今年ブランド創立10周年のアニバーサリーイヤーとなります。GINZA SIX店はメンズ、ウイメンズ、キッズのフルコレクションが揃う新コンセプトストアとなり、オープンを記念して限定商品も展開します。

【オープン日】 2019年9月12日(木)



▼Traditional Weatherwear(トラディショナル ウェザーウェア) (5F)

1974年にゴム引きコートからスタートしたマッキントッシュ社のデイリーウェアブランド。GINZA SIX店には、ベストセラーのキルティングジャケットを始め、ブランドのルーツであるゴム引きコートの伝統的な仕様になぞらえて仕立てた「ストーム シール コート」など、伝統を感じさせながらそれをモダンにアップデートしたアイテムが揃います。

【オープン日】 2019年8月30日(金)

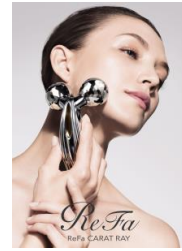


<ビューティ>

▼ReFa(リファ) (B1F)

日本国内だけでなく、グローバルにも人気を誇る「ReFa」。累計販売台数1,000万本を突破したローラーシリーズはもちろん、トータルビューティーブランドとして、炭酸ミストや、洗顔ブラシ、頭皮ケアの美容機器をはじめ、コラーゲンドリンクやゼリーなど内側からの美しさも叶えてくれるラインナップを揃えています。GINZA SIX店では、全商品のラインナップに加え、高いリピート率を誇るReFaのフェイシャルトリートメントを提供します。

【オープン日】 2019年8月30日(金)



■期間限定のポップアップショップ

▼NINA RICCI(ニナ リッチ) (3F)

新クリエイティブ・ディレクターに就任したルシェミー・ボッターとリジー・ヘレブラーによる新生ニナ リッチが登場。ナチュラルな甘さとポエティックな要素をミックスさせた、新しいフェミニティーを提案したコレクションが店頭に並びます。

【展開期間】 2019年8月27日(火)～9月24日(火)



▼yori(ヨリ) (4F)

綿に撚り(ヨリ)をかけて糸ができる最初の大切な工程である「撚り」から名づけたブランド「yori」。上質な素材とディテールにこだわったmade in japanのアイテムを発表しています。期間中は、限定商品やウイークリーで届く先行商品が揃います。

【展開期間】 2019年8月27日(火)～9月24日(火)



<GINZA SIX 基本情報>

【TEL】03-6891-3390 (GINZA SIX 総合インフォメーション 受付時間 10:30～20:30)

【ADDRESS】〒104-0061 東京都中央区銀座6丁目10-1

【HP】<https://ginza6.tokyo/>

□営業時間 ショップ・カフェ(B2F～5F) 10:30～20:30 レストラン(6F、13F) 11:00～23:00

※一部営業時間が異なる店舗もございます。

□休館日 不定休 ※8月26日(月)は店舗休業日となります

□アクセス 東京メトロ 銀座線・丸の内線・日比谷線「銀座」駅から地下通路にて直結
駐車場完備(お買い上げ金額に応じたサービス有)